

水前寺・江津湖界隈オススメコース

- 水前寺共済会館グレーシア
- ↓
- 水前寺成趣園・古今伝授の間・能楽殿
- ↓
- 熊本文学歴史館（県立図書館横）
- ↓
- 芭蕉の原生林
- ↓
- 文学の散歩路
熊本ゆかりの作家夏目漱石や中村汀女などの句碑や歌碑が建てられています。

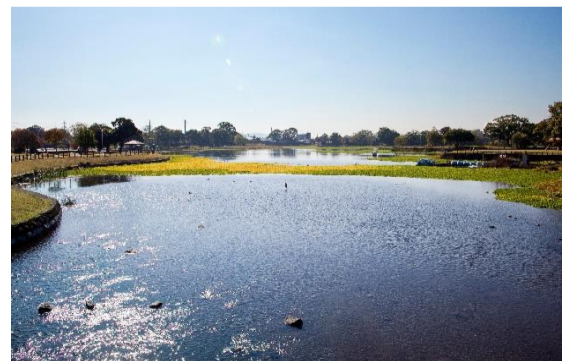
水前寺・江津湖界隈てくてくマップ



● 水前寺成趣園



● 水前寺成趣園



● 江津湖